

# 入船ニッコンビル(※旧名称:エーユー入船ビル) 物件概要

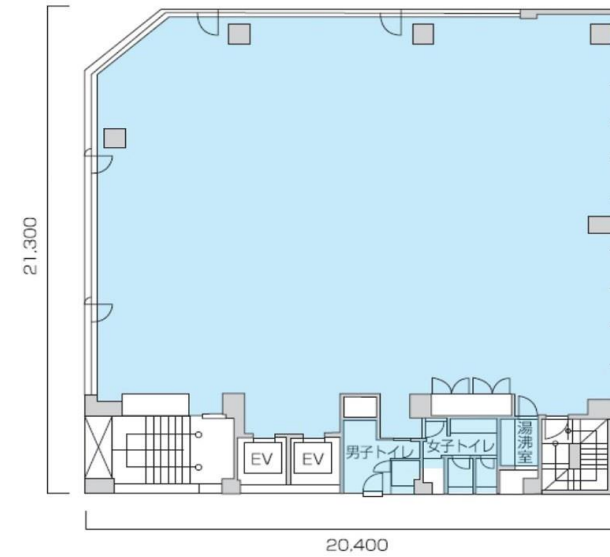
## ■ 建物概要



**所 在** 東京都中央区入船3-1-13  
**敷地面積** 465.13㎡ (140.70坪)  
**延床面積** 3,642.77㎡ (1,101.93坪)  
**基準階面積** 380.86㎡ (115.21坪)  
**階 数** 地上8階、地下1階  
**構 造** 鉄骨鉄筋コンクリート造  
**施 工** 三和ビル建設株式会社  
**竣 工** 1993年3月

## ■ 貸 室

【6階事務室】



【貸室内】



<貸室面積>  
**380.86㎡**  
 (115.21坪)

## ■ 設備概要

天井高	2,550mm	空調	個別空調方式
OAフロア	敷設済	床荷重	300kg/㎡
エレベーター	2基	セキュリティ	機械式警備(24時間入退館可)
駐車場	車両制限・諸条件は募集条件表を参照下さい。		

## ■ 現地画像

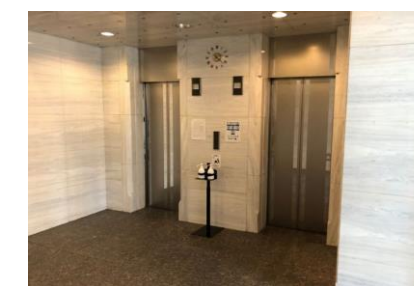
【窓開放による外気取入】



【エントランス】



【エレベーターホール】



【機械式駐車場】



## ■ アクセス



- ◆ 東京メトロ有楽町線  
「新富町」駅 徒歩2分
- ◆ JR京葉線・東京メトロ日比谷線  
「八丁堀」駅 徒歩7分

【問合せ先】

ニッコンホールディングス 株式会社

不動産事業部  
 TEL 03-6853-5821

## ■ 募集条件

【事務室】

階数	貸室面積		月額賃料	月額共益費	敷金	入居可能時期	契約形態
	(㎡)	(坪)					
7	380.86	115.21	相談	2,000円/坪	月額賃料 10ヵ月	即可	普通借家契約 (2年)
6	380.86	115.21					

【機械式駐車場】

使用可能台数 (台)	月額使用料 (円/台)	敷金	使用可能時期	備 考
1	45,000	月額使用料 1ヵ月	即可	<b>【車両制限】</b> 全長5,300mm、高さ1,550mm 全幅2,050mm、重量2,300kg まで ※タイヤ幅制限有1,900mm

※ご契約時の面積・賃料は㎡を基準とします。坪表示は参考値です。