

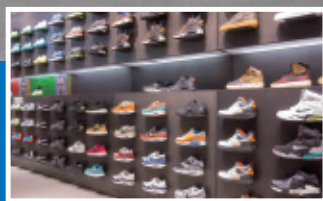
宇都宮市 ゆいの杜



●2021年小学校開校

●次世代型路面電車開通予定

●新興住宅地



※写真は出店イメージです。

人口増加の続く新興住宅地

- ▶ 面積 1.77km²、人口 7,423人：2021年6月(7,104人：2017年7月)
- ▶ 都市区画整理事業により造成された住宅街、複数の工業団地が隣接
- ▶ 2021年4月宇都宮市立ゆいの杜小学校開校

先進都市の位置付けで県や市が施策を推し進めるエリア

- ▶ 2021年5月 県内企業のAI(人工知能)導入を後押しする「とちぎビジネスAIセンター」開設
- ▶ 2023年 LRT(次世代型路面電車)開通予定、ゆいの杜敷地内に停留所開設

店舗用地のご案内

～住宅街、主要道路に面した希少な準工業地域(店舗用地に最適)～



用途:準工業地域

敷地面積:約1,500～1,700坪を予定

※分割も可、敷地面積は要相談



- 芳賀工業団地、清原工業団地、隣接
- 宇都宮駅から……………10.6km
- 国道4号線宝積寺交差点から……………6.0km ※ライトレール開通予定

ご相談等はお気軽にFAX・メールでご連絡をお待ちしています。詳細なご相談は弊社スタッフが訪問いたします。

ニッコンホールディングス株式会社

NIKKON HOLDINGS Co.,Ltd.

〒104-0044 東京都中央区明石町6-22 築地ニッコンビル2F

不動産事業部

担当:中込(なかごみ)……………お気軽にお問い合わせください

FREE 0800-919-0801

TEL 03-6853-5821

✉ fudousan_eigyou@nikkon.co.jp

